

Transfer-Control Basic

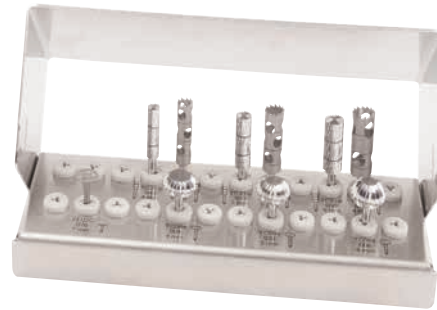
Horizontal and Vertical Bone Replacing System

Transfer-Control Basic ermöglicht ein passgenaues und genormtes Vorgehen bei der Transplantation von Knochenzylindern zur horizontalen und vertikalen Knochenaugmentation. Die verschiedenen Fräswerkzeuge sind in drei Durchmessern verfügbar und dabei perfekt aufeinander abgestimmt, sodass die Außendurchmesser der Lagerfräser sowie die Größe der Radfräser den Innendurchmessern der Trepane entsprechen. Hierdurch kann bereits beim Einsetzen des Knochenzylinders eine Klemmpassung erzielt werden, die mit separat erhältlichen Fixationsschrauben (Screw System TX, Art.-No. BTX00 / Screw System TX Professional, Art.-No. BTXPR) verstärkt werden kann. Die passgenau transplantierten Knochenzylinder ergeben durch die schnellere Vitalisierung und Einheilung bereits nach 3-4 Monaten ein transplantationsfähiges Knochenlager.

Transfer-Control Basic ist ein Einstiegssystem mit reduziertem Instrumentarium. Es eignet sich für die Gewinnung von Knochenzylindern der Durchmesser 4,0 mm, 5,0 mm und 6,0 mm.

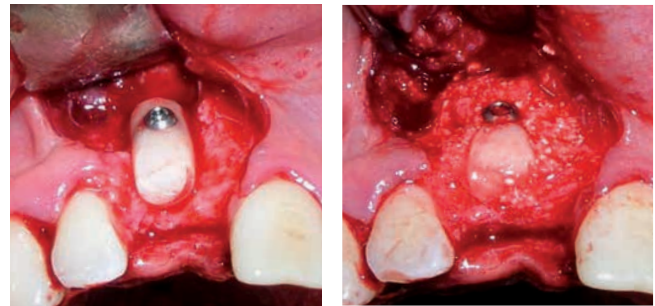
Transfer-Control Basic permits precise and standardized transplantation of bone cylinders for horizontal and vertical bone augmentation. The instruments are available in three diameters. They are perfectly adapted to each other so that the outer diameter of the ablative bur and the size of the wheel cutter correlates with the inner diameter of the trephine. So a press fit can be produced between the cylindrical bone and the prepared recipient site. The press fit can then be strengthened with a fixation screw, which is separately available (Screw System TX, Art.-No. BTX00 / Screw System TX Professional, Art.-No. BTXPR). Such precise fitting of bone cylinders lead to accelerated bone revitalization and wound healing. So a transplantable bone site is reached after only 3-4 months.

Transfer-Control Basic is an introductory system with reduced instrument set. It is suitable for the extraction of bone cylinders with diameters of 4.0 mm, 5.0 mm and 6.0 mm.



Anwendungsvideo
Application Video

Art.-No. CTRBA



© Prof. Milan Jurisic DDS, MSc, PhD

	Diamantierte Säge Diamond coated saw	Trepane Trepines	Lagerfräser Ablative burs	Radfräser Wheel cutters
Fig.	231 DC*	T229L	T229L	TC21X
Shank ¹	204	205	205	205
Size ²	070	040	050	060
Length mm	0.3	14.0	14.0	14.0
Innendurchmesser	-	4.0	5.0	6.0
Außendurchmesser	7.0	5.0	6.0	10.0

	Trepane Trepines	Lagerfräser Ablative burs	Radfräser Wheel cutters
Fig.	T229L	TC21X	TC084
Shank ¹	205	205	204
Size ²	060	060	006
Length mm	14.0	14.0	14.0
Innendurchmesser	6.0	6.0	6.0
Außendurchmesser	7.0	10.0	10.0

¹ 204=RA, 205=RA L

² Largest working part diameter in 1/10 mm

Innendurchmesser Internal diameter Außendurchmesser External diameter

* Bei Wiederverwendung von Einmalprodukten kann ein Infektionsrisiko nicht ausgeschlossen werden und eine risikofreie Funktionsicherheit nicht gewährleistet werden. With the reuse of disposable products, the risk of infection cannot be excluded and a risk-free functional safety cannot be guaranteed.